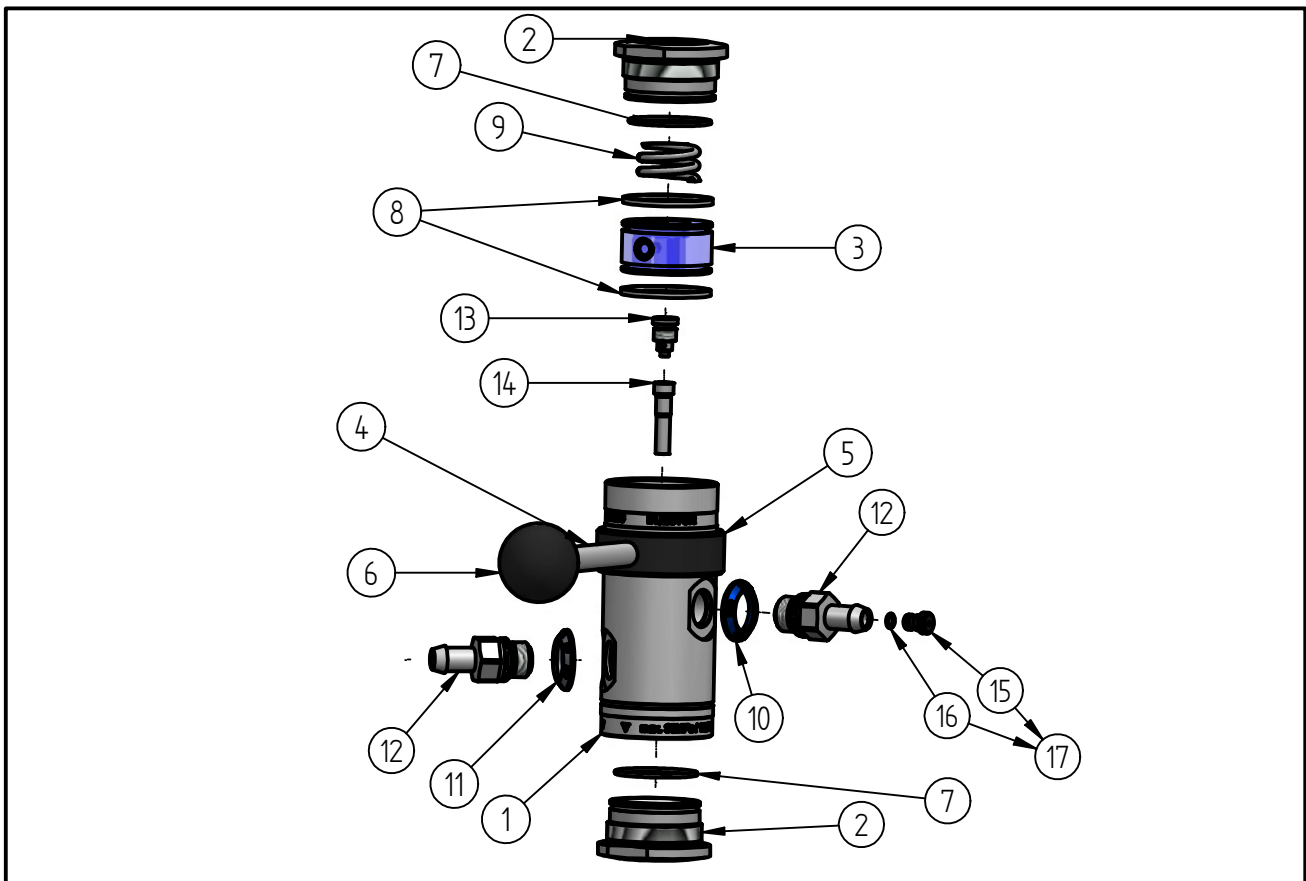


Ersatzteilzeichnung

Injektor ST-168 mit Druckluftmodul

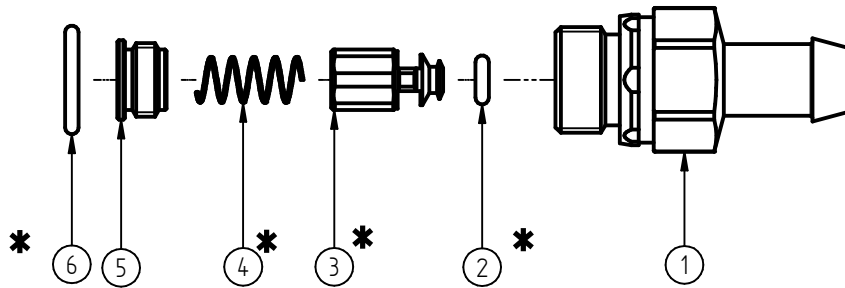
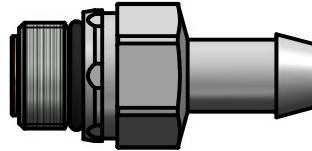
Artikelnummer	Injektordüse (Pos. 13)	Düsenvorsatz (Pos. 14)
20 0168 500	04 0003 642 (Φ1,2mm)	04 0003 515 (Φ2,8mm)
20 0168 505	04 0003 643 (Φ1,3mm)	04 0003 515 (Φ2,8mm)
20 0168 515	04 0003 644 (Φ1,4mm)	04 0003 515 (Φ2,8mm)
20 0168 525	04 0003 645 (Φ1,5mm)	04 0003 515 (Φ2,8mm)
20 0168 535	04 0003 646 (Φ1,6mm)	04 0003 515 (Φ2,8mm)
20 0168 545	04 0003 647 (Φ1,7mm)	04 0003 515 (Φ2,8mm)
20 0168 555	04 0003 648 (Φ1,8mm)	04 0003 515 (Φ2,8mm)
20 0168 605	04 0003 649 (Φ1,9mm)	04 0003 515 (Φ2,8mm)
20 0168 615	04 0003 650 (Φ2,0mm)	04 0003 515 (Φ2,8mm)
20 0168 625	04 0003 651 (Φ2,1mm)	04 0003 515 (Φ2,8mm)
20 0168 635	04 0003 652 (Φ2,2mm)	04 0003 515 (Φ2,8mm)
20 0168 645	04 0003 653 (Φ2,3mm)	04 0003 515 (Φ2,8mm)
20 0168 650	04 0003 654 (Φ2,4mm)	04 0003 515 (Φ2,8mm)



Pos.	Artikelnummer	Benennung	Pos.	Artikelnummer	Benennung
1	04 0003 605	Gehäuse ST-168	8	05 0002 450	Gleitringssatz 31,1x36x2,2 PTFE/ Kohlefaser
2	04 0003 615	Eingangsmutter ST-168 G1/2 IG	9	06 0002 090	Druckfeder ST-168
3	02 0005 092	Innenteil PEEK ST-168	10	02 0005 100	Ansaugmarkierung 1 blau
4	04 0003 635	Hebel-ST-168	11	02 0005 108	Ansaugmarkierung grau
5	02 0005 093	Schutzring ST-168	12	20 0163 350	Rückschlagventil ST-163
6	02 0005 115	Kugelknopf DIN 319 KT 32 B10 M			
7	05 0002 330	O-Ring 30x1,5			

Ersatzteilzeichnung
 Injektor ST-168 mit Druckluftmodul

20 0163 350 Rückschlagventil (Pos. 12)



Pos.	Artikelnummer	Benennung	Menge
1	04 0003 550	Schlauchtülle ST-163	1
2	05 0000 260	O-Ring 2,9x1,78 EPDM 70Shore	1
3	04 0003 555	Rückschlagkolben ST-163	1
4	06 0001 100	Druckfeder D0,38x5,34x13,9	1
5	04 0003 558	Gewindestopfen ST-163	1
6	05 0000 301	O-Ring 10,82x1,78 Viton 70Shore	1

Repair-Kits

Pos.	Artikelnummer	Benennung	Pos.	Artikelnummer	Benennung
*	20 0163 493	Repair- Kit Rückschlagventil			

20 0163 340 Restriction Beutel (Pos. 17)

Artikelnummer	Dosierdüse (Pos. 15)	O- Ring (Pos. 16)
02 0004 705	Dosierdüse (Ø0,5mm)	05 0001 160
02 0004 706	Dosierdüse (Ø0,6mm)	05 0001 160
02 0004 707	Dosierdüse (Ø0,7mm)	05 0001 160
02 0004 710	Dosierdüse (Ø1,0mm)	05 0001 160
02 0004 711	Dosierdüse (Ø1,1mm)	05 0001 160
02 0004 712	Dosierdüse (Ø1,2mm)	05 0001 160
02 0004 713	Dosierdüse (Ø1,3mm)	05 0001 160
02 0004 715	Dosierdüse (Ø1,5mm)	05 0001 160